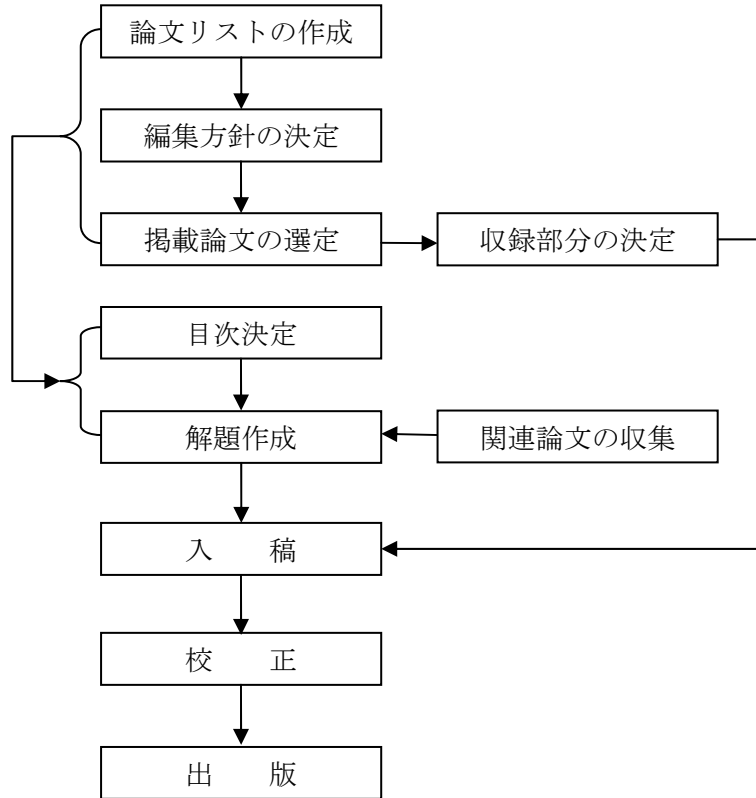


2009/07/15

日本語版リーディングス構成（案）

1 作業工程



2 編集方針

日本の家族に関する先行研究を収集するが、一般通念を形成したと思われる先行研究を収録するとともに、そのような通念に対して異議申し立てをするような研究についても収録する。これらの両方を収録することによって、日本の家族を多角的に検討することをめざす。このような目的を実現するために、より有効な構成（目次立て）を検討する。

A案＝時代別

古代から現代にかけて、時代的な変遷が追える。

B案＝テーマ別

時代に関係なく、同じテーマを配置する。テーマ別の現在と過去の比較が可能である。

→結婚、離婚、子ども、老人、住居、労働など